

La gestione informatizzata del PAICA 2021

Come rispondere in modo efficace all'imminente scadenza dettata dalle nuove disposizioni regionali

Rev. 01_2020

LE NOVITA' DELLA REGIONE LAZIO SUL PAICA (Piano Annuale per le Infezioni Correlate all'Assistenza)

La Regione Lazio, con la **comunicazione inviata in data 15 ottobre 2020 PAICA** (Regione Lazio Prot. R.U. U.0884520. 15-10-2020) ha alzato l'asticella rispetto agli obiettivi che le strutture sanitarie e socio sanitarie devono identificare e ai piani d'azione che devono implementare per l'anno 2021.

Le principali novità che impattano sulle strutture sanitarie sono:

- Sorveglianza attiva su CPE e sui CRE;
- Programmi di stewardship sull'antibiotico resistenza;
- Azioni in essere per il contrasto al SARS-COV 2 e di quelle pianificate per il 2021;
- Sistemi di monitoraggio dei consumi di antibiotici;
- Sistemi di monitoraggio dei consumi di prodotti idroalcolici.



SALUTE LAZIO
SISTEMA SANITARIO REGIONALE

La Regione considera l'elaborazione del PAICA e l'implementazione delle attività come elemento che consente alle strutture sanitarie e socio-sanitarie di attemperare al requisito organizzativo di cui all'allegato C del DCA 8/2011 e degli ulteriori requisiti di cui al DCA 469/2017.

LA GESTIONE INFORMATIZZATA DEL PAICA

Oggi tutte le strutture sanitarie gestiscono l'elaborazione del PAICA in formato cartaceo e i piani d'azione ad essa correlati su file word e/o Excel.

Questa situazione ha come dirette conseguenze:

- una limitata capacità di governo, da parte dei Risk Manager, dello stato di avanzamento dei piani e del raggiungimento degli obiettivi prefissati;
- uno spreco di tempo correlato all'elaborazione documenti cartacei non finalizzati a tracciare le attività correlate agli obiettivi.



REGIONE
LAZIO

LINEE GUIDA PER L'ELABORAZIONE DEL PIANO ANNUALE DELLE INFEZIONI CORRELATE ALL'ASSISTENZA (PAICA)

Le indicazioni fornite con le Linee Guida emesse nel 2019 sono state traslate, a seguito dell'emergenza COVID, al 2021.



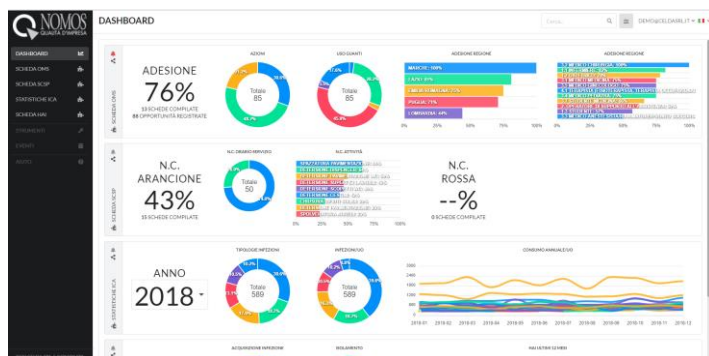
Pertanto, per la **scadenza del 28 febbraio 2021**, le strutture sanitarie e socio sanitarie dovranno pianificare le attività indicate come mandatorie nelle linee guida e nella comunicazione dimostrando poi di aver implementato quanto dichiarato nei documenti di pianificazione.

La nostra piattaforma informatica è in grado di tracciare i processi di monitoraggio richiesti dalla normativa regionale che partendo dagli obiettivi definiti nel PAICA devono dare evidenza della effettiva implementazione:

La piattaforma dispone di moduli specifici che consentono di compilare le sezioni del format del PAICA secondo gli standard regionali, di tracciare i piani di attività con i relativi obiettivi ed indicatori correlati agli obiettivi indicati dalle strutture nei documenti potendo associare le relative evidenze a supporto di quanto dichiarato.

PER LA GESTIONE DEI PROCESSI SULLE ICA E SUL COVID 19

La configurazione base della piattaforma prevede altresì una gestione dei processi correlati alle ICA con tool e moduli specifici.



La dashboard con i KPI

Di seguito i moduli della versione base:

- Repository documenti della struttura
- Monitoraggio del tasso di adesione all'igiene delle mani (DMS)
- Controlli pulizie, sanificazione e lavanolo
- Gestione notifica sospetta ICA
- Segnalazione e trattamento anomalie e non conformità
- Gestione piani di azione per la prevenzione o riduzione del rischio infettivo;
- Checklist informatizzata da Rapporto ISS COVID-19 n. 4/2020 "Indicazioni ad interim per la prevenzione e il controllo dell'infezione da SARS-CoV-2 in strutture residenziali socioassistenziali e socioassistenziali"

DALLA CARTA AL CONTROLLO

La piattaforma garantisce la possibilità di **trasformare la modulistica normalmente utilizzata dal personale sanitario per i controlli interni** (controllo igiene delle mani, controlli sanificazione, controlli sulla compliance nella gestione dei dispositivi,...) **in maschere di data entry** dove, a differenza del cartaceo, non dovranno essere effettuate ulteriori elaborazioni per ottenere i dati utili al sistema di monitoraggio del rischio ICA.

Struttura	Prof. Cat. 21.1 INFERMIERE			Prof. Cat. 21.2 OSTETRICO			Prof. Cat. 21.3 STUDENTE			Prof. Cat. 21.4 MEDICO MED.			Prof. Cat. 21.5 MEDICO CHIR.			Prof. Cat. 21.6 MEDICO ANEL.			Totale per struttura		
	Obiettivo	Realizzato	Adesione	Obiettivo	Realizzato	Adesione	Obiettivo	Realizzato	Adesione	Obiettivo	Realizzato	Adesione	Obiettivo	Realizzato	Adesione	Obiettivo	Realizzato	Adesione	Obiettivo	Realizzato	
1	2	1	50%	1	1	100%	1	1	100%	1	1	100%	1	1	100%	1	1	100%	4	4	100%
2	1	1	100%	1	1	100%	1	1	100%	1	1	100%	1	1	100%	1	1	100%	4	4	100%
3	1	1	100%	1	1	100%	1	1	100%	1	1	100%	1	1	100%	1	1	100%	4	4	100%
4	1	1	100%	1	1	100%	1	1	100%	1	1	100%	1	1	100%	1	1	100%	4	4	100%
Totale	8	8	100%	4	4	100%	4	4	100%	4	4	100%	4	4	100%	4	4	100%	16	16	100%

La scheda DMS sull'igiene delle mani digitalizzata

INDICATORI DI MONITORAGGIO E CONTROLLO

La piattaforma garantisce alla Direzione Sanitaria, al CCICA e alle Unità Operative di disporre di informazioni in tempo reale in base alla casistica trattata ai setting assistenziali su ciascuna unità operativa sui seguenti aspetti:

- **tasso di adesione sullo standard DMS sull'igiene delle mani;**
- **dati sui risultati dei controlli sui servizi di pulizia, sanificazione, lavanolo;**
- **stato rispetto agli obiettivi assegnati sui controlli interni ai diversi livelli dell'organizzazione;**
- **monitoraggio del processo di notifica delle sospette ICA;**
- **monitoraggio dei consumi di DPI, prodotti idroalcolici, antibiotici, dispositivi medici potenziali generatori di ICA (CVC, CVP,...);**

La gestione informatizzata del PAICA 2021

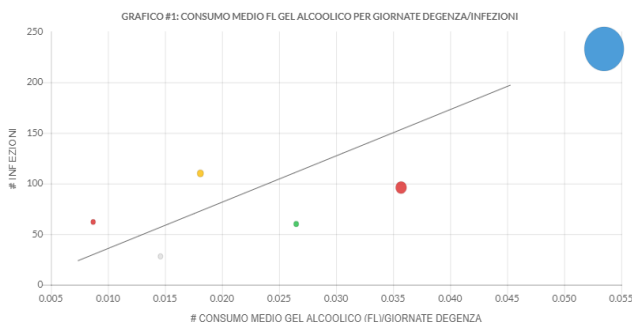
Come rispondere in modo efficace all'imminente scadenza dettata dalle nuove disposizioni regionali

Rev. 01_2020

- **dati relativi alla durata delle degenze, ricoveri ripetuti, ai trasferimenti interni dei pazienti;**
- **analisi grafica di correlazione rispetto alle variabili che possono impattare sulle ICA;**
- **analisi grafica per tipologia di ICA e per Unità Operativa.**

La logica di progettazione è orientata a fornire all'organizzazione uno strumento per la gestione del ciclo di miglioramento continuo (PDCA).

Sono configurabili **plug in per la gestione di piani d'azioni per la prevenzione e la gestione di obiettivi per la riduzione del rischio ICA.**



Esempio di grafico di correlazione

Oltre la disponibilità di strumenti di data entry, la piattaforma è **integrabile con i sistemi informativi ospedalieri** e con i sistemi informativi di gestione degli approvvigionamenti per acquisire dati di attività sulla struttura sanitaria, sulle colture batteriologiche, sugli esiti di tamponi, sui consumi di antibiotici e dispositivi, sui consumi di gel alcoolico, sui consumi di DPI.

SPECIFICHE TECNICHE

La piattaforma è multi tenant (in grado di gestire più siti), modulare e può essere integrata con nuove funzionalità di data entry e reporting.

La piattaforma è residente su data center europei su server dotati di sistema di Disaster Recovery.

E' un prodotto web-based fornito in modalità Software as a Service (SaaS) e, su richiesta del cliente, è utilizzabile su tablet e smartphone con visione ottimizzata allo schermo del dispositivo.

Il nostro partner tecnologico - **CELDA PA**- ha maturato un'esperienza ultratrentennale nella gestione di sistemi mission critical (e-government, dematerializzazione) in enti della pubblica amministrazione e garantisce una progettazione sicura e conforme alle Linee guida AGID per l'adozione di un ciclo di sviluppo di software sicuro.

I nostri servizi CLOUD sono erogati unicamente attraverso CSP (Cloud Service Provider) certificati presso l'Agenzia per l'Italia digitale (AGID) -Aruba-business e siamo **certificati secondo le norme ISO 27001, ISO 27017 ed ISO 27018.**

La piattaforma garantisce:

- una connessione criptata tramite protocollo di sicurezza HTTPS certificati;
- revisione del codice secondo standard OWASP (Open Web Application Security Project) top.



IL SERVIZIO DI SUPPORTO

Su richiesta NOMOS, può fornire l'assistenza per la normalizzazione dei dati e nelle attività di analisi e reporting, di monitoraggio e controllo dei piani e delle azioni di prevenzione e riduzione del rischio di ICA.

Inoltre, fornisce un servizio di assessment per verificare le possibili integrazioni con i sistemi informativi della struttura sanitaria interessata.



NOMOS S.r.l.

Via Turno 26 - 00181 ROMA

www.qnomos.com

Mail: giampiero.dellirocili@qnomos.it

Cell. 347 7113002